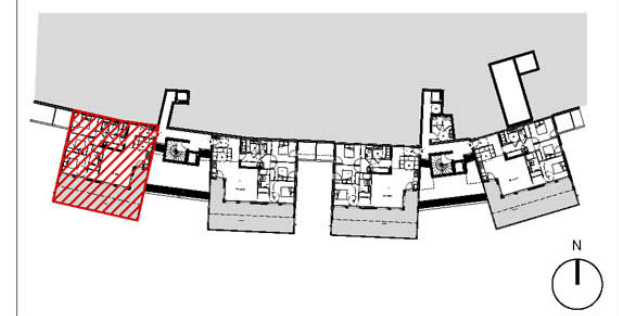


ENTREE

PLAN DE PRE-COMMERCIALISATION

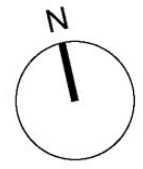


APPARTEMENT A1

| | | |
|-------|-----|----------|
| BAT A | R+2 | 4 PIECES |
|-------|-----|----------|

| | |
|--------------------------------|----------------------------|
| Entrée | 8,2 m ² |
| Séjour / Cuisine | 34,3 m ² |
| Chambre 1 | 15,1 m ² |
| Salle de douche | 4,3 m ² |
| Dégagement | 8,9 m ² |
| Chambre 2 | 12,2 m ² |
| Chambre 3 | 10,2 m ² |
| Salle de bains | 5,2 m ² |
| WC | 1,6 m ² |
| SURFACE HABITABLE | 100,0 m² |
| Terrasse | 57,0 m ² |
| TOTAL SURFACE PRIVATIVE | 157,0 m² |

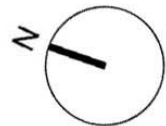
- PL : Placard
- LL : Lave linge
- LV : Lave vaisselle
- CU : Cuisson
- FR : Frigo
- F : Fenêtre sur allège
- PF : Porte fenêtre
- Ballon thermodynamique
- Tableau électrique
- PFC : Porte fenêtre coulissante
- VR : Volet roulant



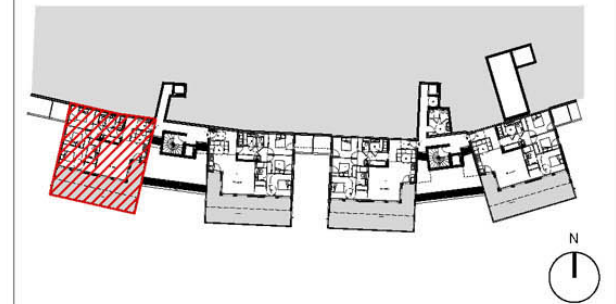
NOTA:
 Des modifications sont susceptibles d'être apportées à ce plan en fonction des nécessités techniques de la réalisation, tant en ce qui concerne les dimensions libres que les équipements.
 Les surfaces et hauteurs sous plafond indiquées sont approximatives. Les retombées, les soffites, les faux plafonds, ainsi que l'emplacement des équipements sanitaires ne sont pas figurés ou le sont à titre indicatif.
 Les emplacements dévolus aux équipements ménagers et à ceux liés au lavage de linge sont présentés sur le plan de vente en correspondance avec les différents raccordements nécessaires en électricité et en eau, aucun de ces éléments n'est fourni, à l'exception de l'évier sur meuble suivant description. Végétaux non fournis.

INDICE:
 DATE : **23/04/18**





PLAN DE PRE-COMMERCIALISATION



APPARTEMENT A1

BAT A R+2 4 PIECES

| | |
|--------------------------------|----------------------------|
| Entrée | 8,2 m ² |
| Séjour / Cuisine | 34,3 m ² |
| Chambre 1 | 15,1 m ² |
| Salle de douche | 4,3 m ² |
| Dégagement | 8,9 m ² |
| Chambre 2 | 12,2 m ² |
| Chambre 3 | 10,2 m ² |
| Salle de bains | 5,2 m ² |
| WC | 1,6 m ² |
| SURFACE HABITABLE | 100,0 m² |
| Terrasse | 57,0 m ² |
| TOTAL SURFACE PRIVATIVE | 157,0 m² |

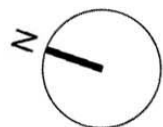
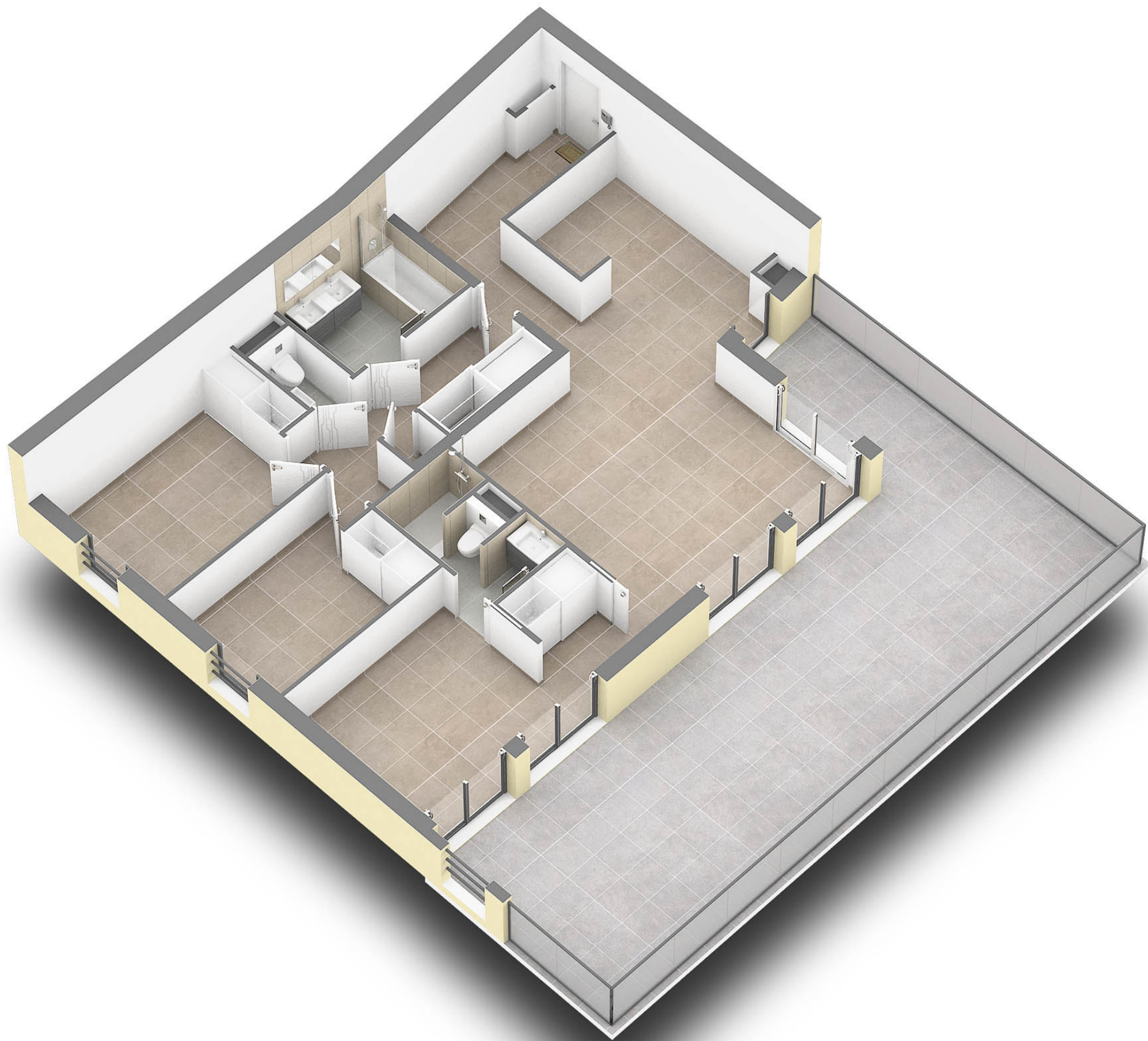
NOTA:

Des modifications sont susceptibles d'être apportées à ce plan en fonction des nécessités techniques de la réalisation, tant en ce qui concerne les dimensions libres que les équipements.
 Les surfaces et hauteurs sous plafond indiquées sont approximatives. Les retombées, les soffites, les faux plafonds, ainsi que l'emplacement des équipements sanitaires ne sont pas figurés ou le sont à titre indicatif.
 Les emplacements dévolus aux équipements ménagers et à ceux liés au lavage de linge sont présentés sur le plan de vente en correspondance avec les différents raccordements nécessaires en électricité et en eau, aucun de ces éléments n'est fourni, à l'exception de l'évier sur meuble suivant description. Végétaux non fournis.

INDICE:

DATE : **23/04/18**





PLAN DE PRE-COMMERCIALISATION



APARTEMENT A1

BAT A R+2 4 PIECES

| | |
|--------------------------------|----------------------------|
| Entrée | 8,2 m ² |
| Séjour / Cuisine | 34,3 m ² |
| Chambre 1 | 15,1 m ² |
| Salle de douche | 4,3 m ² |
| Dégagement | 8,9 m ² |
| Chambre 2 | 12,2 m ² |
| Chambre 3 | 10,2 m ² |
| Salle de bains | 5,2 m ² |
| WC | 1,6 m ² |
| SURFACE HABITABLE | 100,0 m² |
| Terrasse | 57,0 m ² |
| TOTAL SURFACE PRIVATIVE | 157,0 m² |

NOTA:

Des modifications sont susceptibles d'être apportées à ce plan en fonction des nécessités techniques de la réalisation, tant en ce qui concerne les dimensions libres que les équipements.
 Les surfaces et hauteurs sous plafond indiquées sont approximatives. Les retombées, les soffites, les faux plafonds, ainsi que l'emplacement des équipements sanitaires ne sont pas figurés ou le sont à titre indicatif.
 Les emplacements dévolus aux équipements ménagers et à ceux liés au lavage de linge sont présentés sur le plan de vente en correspondance avec les différents raccordements nécessaires en électricité et en eau, aucun de ces éléments n'est fourni, à l'exception de l'évier sur meuble suivant description. Végétaux non fournis.

INDICE:

DATE : 23/04/18

